

n. 4/13

POSTE ITALIANE S.p.A.
spedizione in abbonamento
postale D.L. 353/2003
(conv. in 27/02/2004 n. 47)
art. 1, comma 1, DCB Milano
ISSN 2281-4108

em

estetica moderna

INTERVISTA

DIFENDERE LA PROFESSIONE E
TUTELARE IL CONSUMATORE

SICUREZZA SUL LAVORO

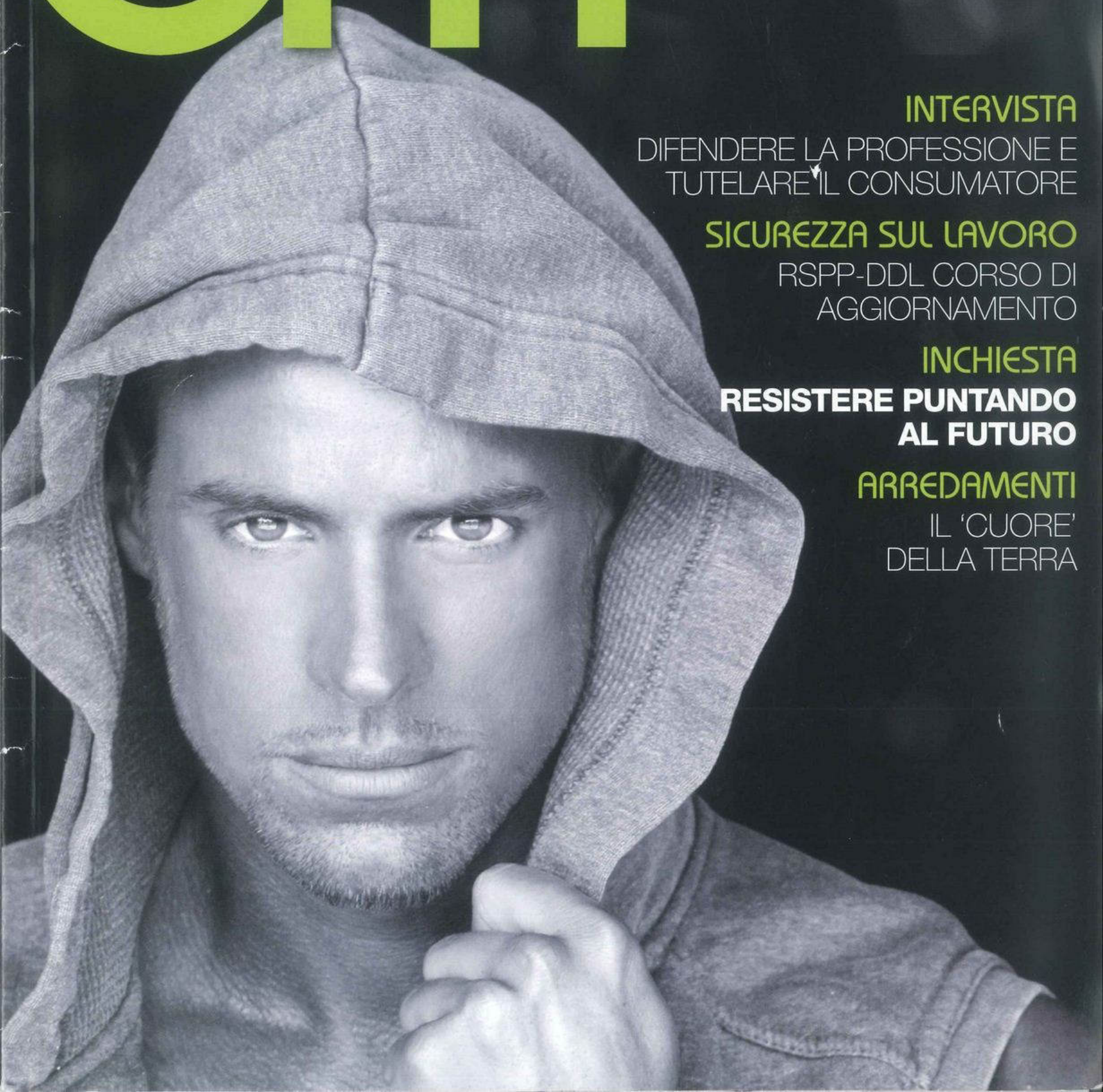
RSPP-DDL CORSO DI
AGGIORNAMENTO

INCHIESTA

RESISTERE PUNTANDO
AL FUTURO

ARREDAMENTI

IL 'CUORE'
DELLA TERRA



DALLE AZIENDE FORMULAZIONI



GIOVINEZZA PER LA PELLE

È l'obiettivo della nuovissima e innovativa **DIAMOND LIFE INFUSION**, il siero auto-rigenerante ultimo nato dalla ricerca d'avanguardia di **Natura Bissé**, formulato con un'alta concentrazione di 16 ingredienti ringiovanenti, tra cui il rivoluzionario attivo

magnetico **BIO-MAGNET NANOSOMES** di recente scoperta. Il trattamento notte ringiovanente, creato per le pelli a partire dai 30 anni, è in grado di infondere vitalità alla pelle regolarizzando i quattro Skin Age Biomarkers, gli indicatori cellulari chiave che svelano l'età biologica della pelle e ne prevengono l'invecchiamento prematuro:

- ▶ Biomarker per la preservazione delle cellule staminali;
- ▶ Biomarker per il controllo dell'invecchiamento cellulare;
- ▶ Biomarker per la protezione dei telomeri;
- ▶ Biomarker regolatore del danno ossidativo.

contatto diretto info@luxurylabcosmetics.it

SICUREZZA PER AMBIENTE E PERSONE

È importante disporre di procedure di pulizia, disinfezione e sterilizzazione per la profilassi ambientale dei camerini di estetica professionale. **Saniswiss Biosanitizer™** è la nuova gamma di disinfettanti a base di acqua iperossigenata. Completamente privi di alcol, sali quaternari, aldeidi, fenoli e agenti chimici inquinanti, i disinfettanti riducono qualunque rischio di allergia o di complicanze respiratorie. L'ingrediente

attivo, infatti, dopo l'uso si trasforma in vapore acqueo e ossigeno, virtualmente senza lasciare alcun residuo sulle superfici o nell'aria. L'azione è rapida e indirizzata contro tutti i principali agenti patogeni. **Biosanitizer S** è pronto all'uso, disponibile anche in salviette e può essere utilizzato efficacemente in abbinamento ad atomizzatori per la decontaminazione ambientale (superfici, pareti e pavimenti).

contatto diretto info@isasan.com

PERCORSO ALIMENTARE BASATO SULL'ANALISI DEL DNA

LIFE COMPLEX di **MDM Group** è un innovativo programma alimentare basato sul profilo genetico della persona, che permette di raggiungere il peso forma evitando l'effetto rebound.

1) Fase preliminare

Si effettua il consulto specialistico e il prelievo di DNA in farmacia. Il profilo nutrigenetico permette alla dietista Life Complex di elaborare un programma alimentare personalizzato.

2) Fase di dimagrimento (10 mesi)

La 1° settimana di ogni mese è dedicata all'assunzione dei pasti sostitutivi contenuti nel **QB Box**.

La restante parte del mese prevede il rispetto del programma alimentare stilato dalla dietista.



3) Fase di mantenimento (5 mesi)
Si prosegue il regime alimentare sano ed equilibrato indicato dalla dietista, adjuvato dall'assunzione dell'**Integratore Dimagrante** e dell'**Integratore Antiage**.

contatto diretto info@lifecomplex.it

IDRATAZIONE PER IL VISO

Plury-Active Daily Cream è la crema giorno firmata **b|beautiful**, che svolge una tripla funzione: idrata, rigenera e protegge la pelle del viso. Plury-Active è caratterizzata da un mix unico di principi attivi: le proprietà idratanti della *Mourera Fluviatilis* – per idratare lungo tutta la giornata – e del *Lichi Chinensis* – che protegge dallo stress ossidativo e dall'invecchiamento – mantengono il naturale equilibrio cutaneo preservandone lo strato corneo. L'estratto di *Elicriso* da coltura biodinamica ha proprietà disintossicanti. Gli *amminoacidi* e il *PCA* contenuti inibiscono la degradazione di collagene ed elastina. Al cuore della formula, il *CDS® System*, un innovativo sistema di veicolazione brevettato, studiato per aumentare la penetrazione degli attivi potenzia al massimo l'efficacia del prodotto.

contatto diretto tel. 051.682.3011.



IDRATARE E SCHERMARE LA PELLE

Image Skincare presenta **Prevention +**, la straordinaria crema da giorno multifunzionale con filtri "broad spectrum" UVA+ UVB e ingredienti attivi in grado di proteggere dal foto invecchiamento e dall'azione dei radicali liberi. **Prevention +** non contiene parabeni, coloranti artificiali né fragranze sintetiche: utilizza schermi di tipo fisico di altissima qualità come l'ossido di zinco Shin Etsu e incorpora un complesso di protezione del DNA cellulare costituito da Fotosomi, Roxosomi e Ultrasomi. Completano l'innovativa formulazione potenti antiossidanti brevettati quali Thiotaine e BVOSC, una forma liposolubile di vitamina C fortemente idratante oltre a cellule staminali di derivazione botanica. **Prevention +** è disponibile nella formulazione **Hydrating SPF30**, **Matte SPF32** (con microspugne a effetto antilucido), **Tinted SPF30** e **Preventive (SPF50)**.

contatto diretto info@nailevo.com



TRATTAMENTO CONTORNO OCCHI ALLE ALGHE

Opti - Firm, grazie a ingredienti clinicamente testati, permette di combattere a domicilio i segni di stanchezza e invecchiamento precoce che affliggono il contorno occhi. La combinazione di estratti naturali di Ginkgo biloba, Gotu kola e alghe Aosa con dipeptidi e